

PME2020 配置为 Modbus 服务器

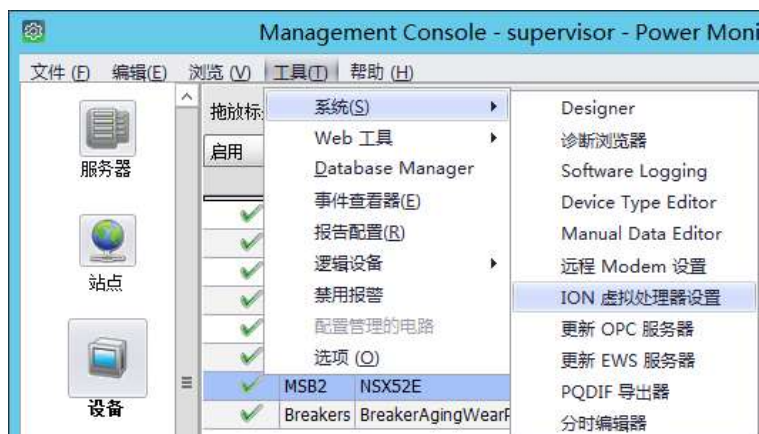
问题描述:

PME2020 配置为 Modbus 服务器

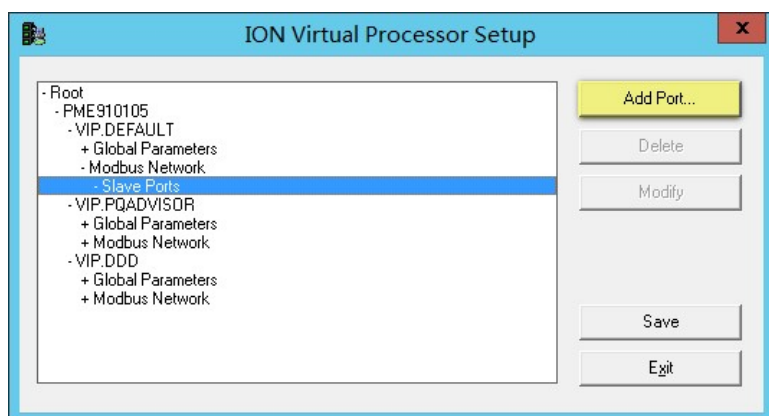
解决方案:

步骤如下:

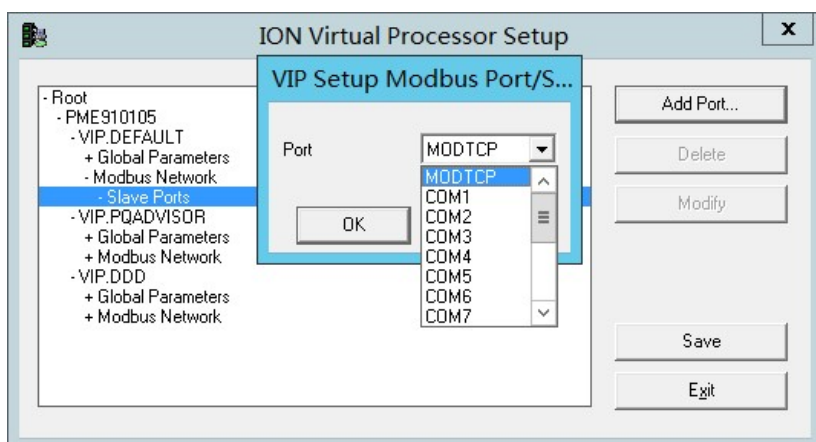
1. 打开 Management Console 并用 supervisor 用户登陆。
2. 打开工具—系统—ION 虚拟处理器设置对话框。



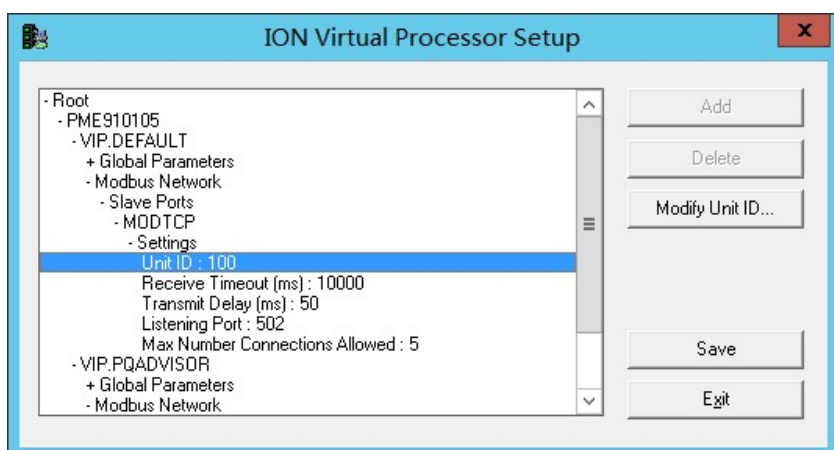
3. 找到需要添加 Modbus 从站的 VIP，双击该 VIP 下的 Modbus Network 展开 Network。
4. 双击 Slave Ports，如果 Slave Ports 未配置过，此处列表为空。



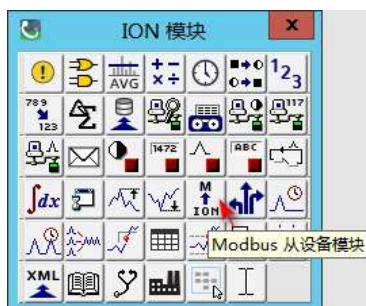
5. 点击 Add Port 按钮，打开 VIP 设置 Modbus Port/Site 对话框，选择 MODTCP 或串口，本例以 MODTCP 为例。



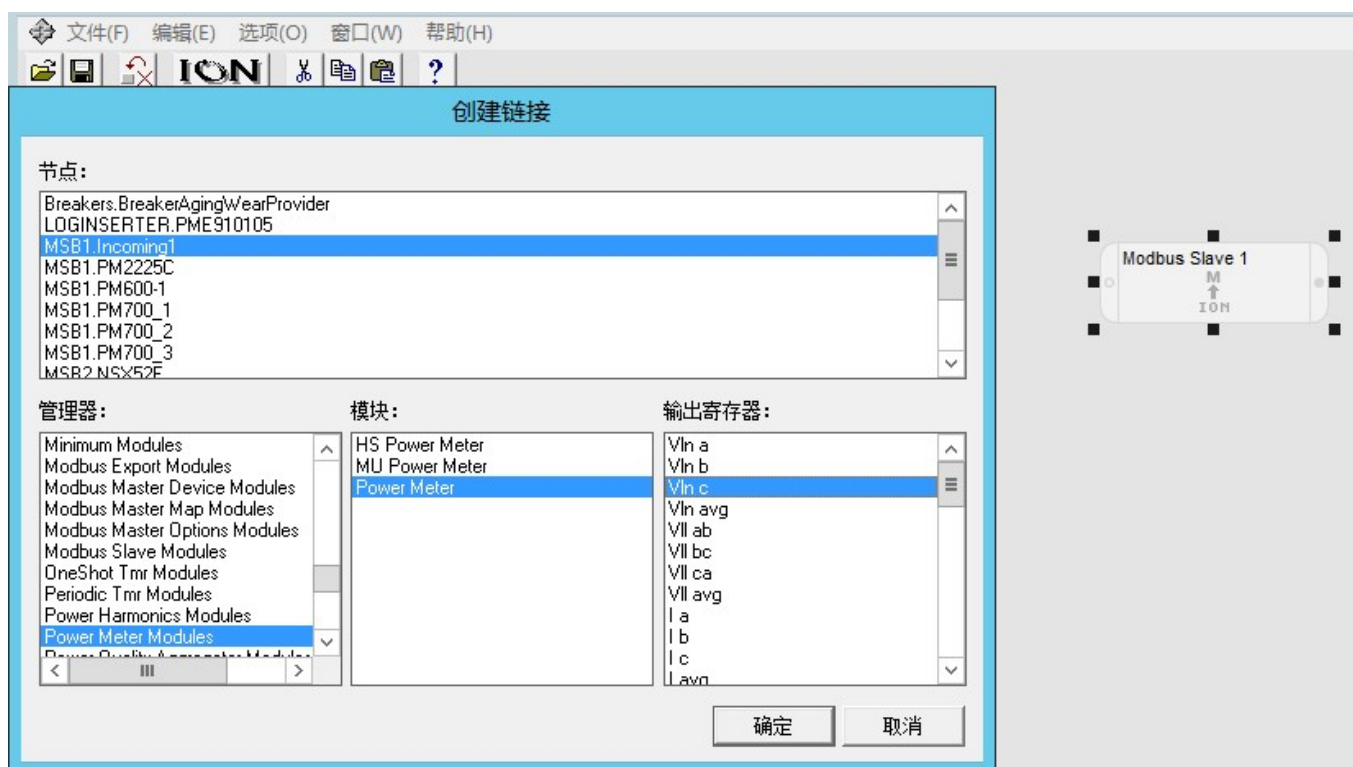
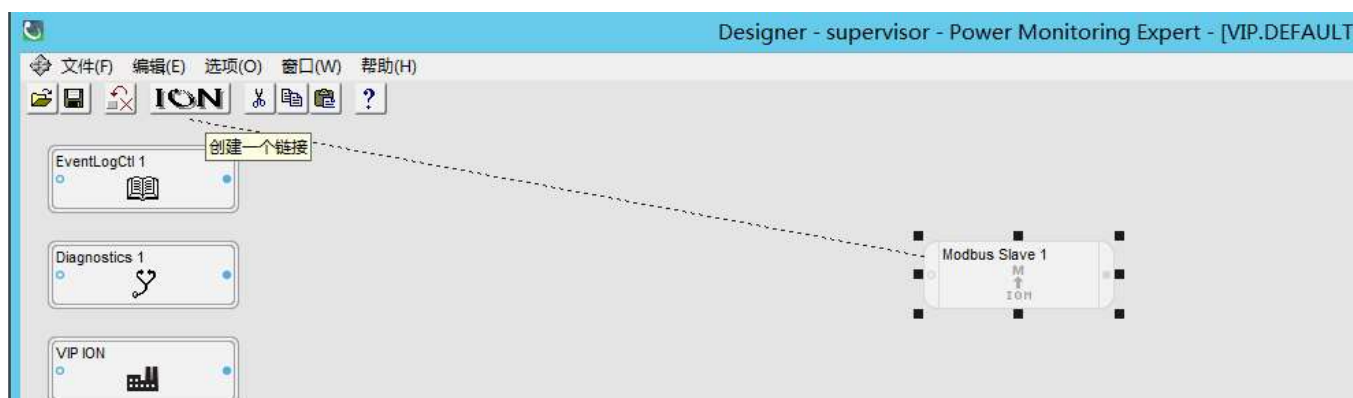
6. 双击 MODTCP，双击 Settings，分别配置选中 Unit ID、Receive Timeout(ms)、Transmit Delay(ms)、Licensing Port、Max Number Connection 点击修改按钮进行编辑。



7. 保存，重启此 VIP 使配置生效。
8. 在 Designer 中打开上述配置了 Modbus Slave 的 VIP，菜单栏选项 – 工具 – 显示工具箱，拖入一个 Modbus 从设备模块。



9. 连接 Modbus Slave 模块的 Source 到需要共享测量量，本例关联 PM8000 的 3 个相电压。



10. 配置设置寄存器

ION 模块设置

设置寄存器:

MSR1 FormatUnsigned 16B

MSR1 BaseAddr40,001

MSR1 ScalingNo

MSR1 InZero0

MSR1 InFull65,535

MSR1 OutZero0

MSR1 OutFull65,535

输出寄存器:

MSR1 ModVal 1

MSR1 ModVal 2

MSR1 ModVal 3

MSR1 ModVal 4

MSR1 ModVal 5

MSR1 ModVal 6

MSR1 ModVal 7

MSR1 ModVal 8

MSR1 ModVal 9

MSR1 ModVal 10

MSR1 ModVal 11

MSR1 ModVal 12

MSR1 ModVal 13

MSR1 ModVal 14

MSR1 ModVal 15

MSR1 ModVal 16

MSR1 ModVal 17

MSR1 ModVal 18

MSR1 ModVal 19

MSR1 ModVal 20

MSR1 ModVal 21

MSR1 ModVal 22

MSR1 ModVal 23

MSR1 ModVal 24

MSR1 ModVal 25

MSR1 ModVal 26

MSR1 ModVal 27

MSR1 ModVal 28

MSR1 ModVal 29

MSR1 ModVal 30

MSR1 ModVal 31

MSR1 ModVal 32

MSR1 ModBase

MSR1 ModLink

模块标签

☒ 使用默认标签(D)

☐ 使用自定义标签(C):

Modbus Slave 1

更改...

确定

取消

11. 测试

